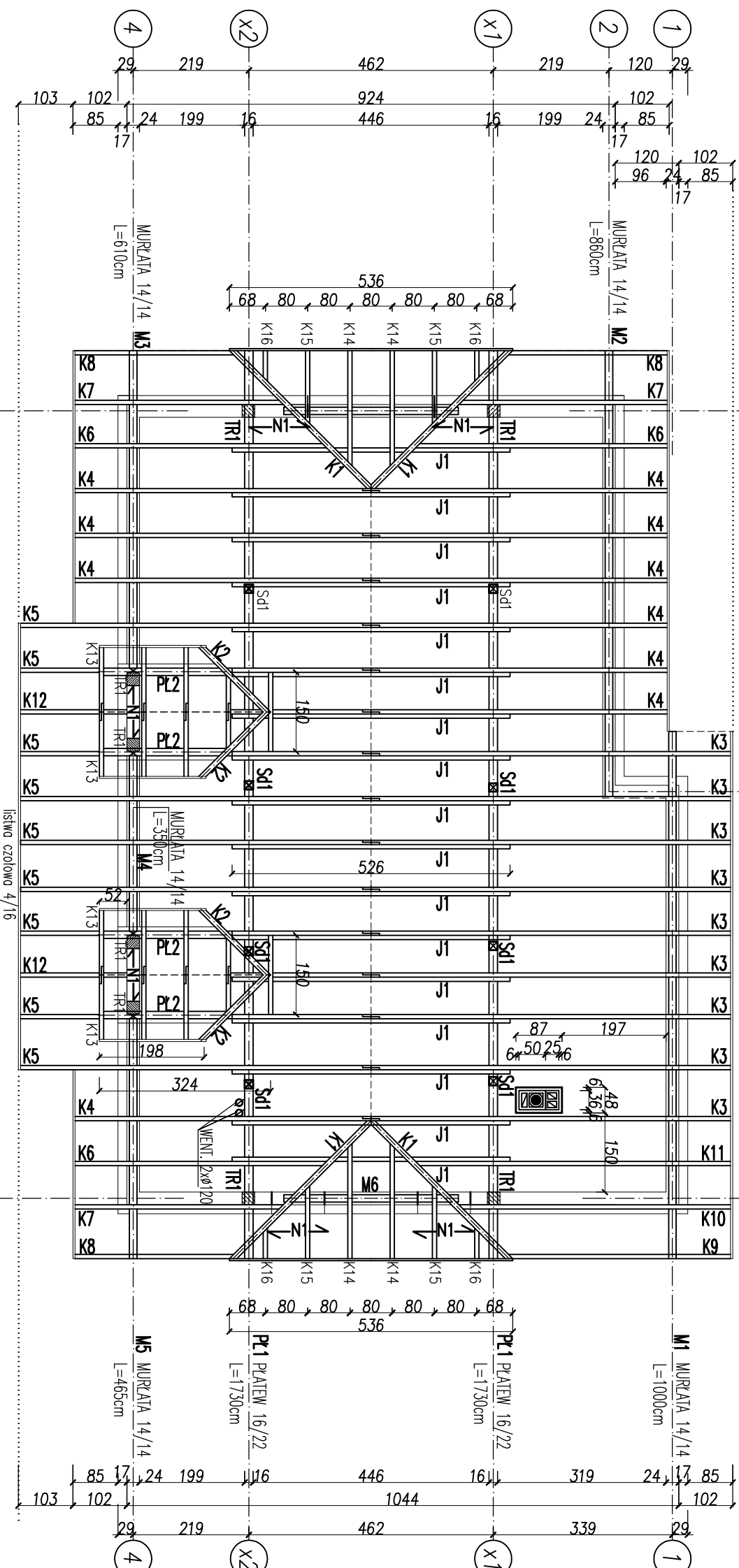


ozn.	nazwa elementu	przekrój	długość (cm)	liczb. szt.
M1	murłota	4/14	1000	1
M2			880	1
M3			610	1
M4			350	1
M5			465	1
M6			330	2
Sd1	siłopy	16/16	285	8
P11	piłew	16/22	1730	2
P12	piłew lakorny	14/14	250	4
K1	krótkiew narozno	12/18	450	4
K2	krótkiew koszarowo	12/18	230	4
K3	krótkiew zwykła	8/16	905	9
K4	połec głowno		750	10
K5			680	9
K6			645	3
K7			535	3
K8			440	3
K9			610	1
K10			710	1
K11			800	1
K12			270	2
K13			180	16
K14			310	4
K15			200	4
K16			100	4
WM	wyrwin		150	2
J1	jółko		535	17

ozn.	nazwa elementu	przekrój	długość (cm)	liczb. szt.
M1	murłota	4/14	1000	1
M2			880	1
M3			610	1
M4			350	1
M5			465	1
M6			330	2
Sd1	siłpy	16/16	285	8
P11	piłew	16/22	1730	2
P12	piłew lakorny	14/14	250	4
K1	krókwé mrozno	12/18	450	4
K2	krókwé kosczono	12/18	230	4
K3	krókwé zwykła	8/16	905	9
K4	połec głómno		750	10
K5			680	9
K6			645	3
K7			535	3
K8			440	3
K9		610	1	
K10		710	1	
K11		800	1	
K12			270	2
K13	krókwé zwykła lakorny		180	16
K14	krókwé zwykła noczki docłu		310	4
K15		200	4	
K16			100	4
WM	wyrón		150	2
J1	jékno		535	17



listwa czołowa 4/16

 $L=610\text{cm}$ $L=860\text{cm}$ $L=465\text{cm}$ $L=1730\text{cm}$ $L=1730\text{cm}$ $L=1000cr$

TR1 trzpień żelbetowy monolityczny 24x24cm łączony z wieńcem W1

zbrojenie główne 4#12 A-IIIIN wzdłużne, zbrojenie rozdzielcze $\phi 6$ A-0 co 10-20cm zagęszczone przy końcach trzpienia

← N1 → nadproże monolityczne (bxi) 24x20cm,
zbrojenie główne: 2x#12 A-IIIIN dołem, 2x#12 A-IIIIN górą,
słuzeniowa Ø6 A-0 co 15cm

1. MOCOWANIE MURŁATY DO WIENCA GWINTY $\varnothing 12$ CO 100cm.
2. KONSTRUKCJA DREWNIANA –DREWNO KONSTRUKCYJNE LITE KL.C24 O WILGOTNOŚCI 12%
3. WYMIARY W cm.

<p align="center">PROJEKT BUDOWLANO-WYKONAWCZY</p>	
<p>obiekt /temat oprac.:</p>	
<p align="center">Budowa bud. użyteczności publicznej OBIEKT KULTURY ŚWIELTŁCA w MIŁOCINIE</p>	
adres budowy:	MIŁOCIN gmina Jostków dzieln. 109/1 obręb ewic.: Miłocin
inwestor adres:	GMINA JASTKÓW ul. Chmielowa 3 21-002 Jostków
<p>projektant konstr.:</p>	
<p>nż. Tomasz Wódek upr.nr. MAZ.00089/PKOK/09 do proj. i kierowania robotami budowl. w specjał. konstr.-budowlanej /o/o</p>	
<p>sprawdził konstr.:</p>	
<p>mgr inż. Piotr Śchior LUB/0102/PKOK/14 do proj. i kierowania robotami budowl. w specjał. konstr.-budowlanej /o/o</p>	
faza	P.T.
tytuł rys.	
<p align="center">RZUT WIĘZBY DACHOWEJ</p>	
branża	KONSTR.
skala	1:100
data	06/2018
	nr rys.
	3K